

PLAN DE ACCIÓN COVID-19

**CORONAVIRUS**

RED DE SALUD DE ÑUBLE

# REPORTE DIARIO

**29 de julio 2022**

**Indicadores:**

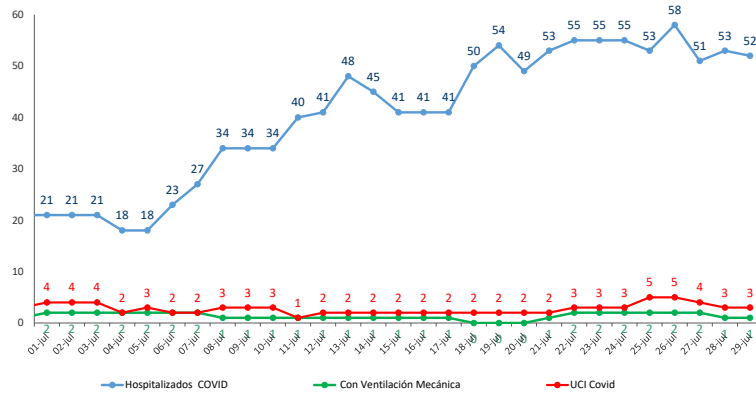
- **Hospitalizados** y **Disponibilidad de Camas** son aportados por la **SDGC** del **SSÑ**
- **Casos activos confirmados** y **Positividad**, con fuente en [www.gob.cl/coronavirus/cifrasoficiales](http://www.gob.cl/coronavirus/cifrasoficiales)
- **Los fallecidos** son informados por el Departamento de Planificación Sanitaria del **SSÑ**

**Pacientes confirmados COVID-19 Hospitalizados en la red**

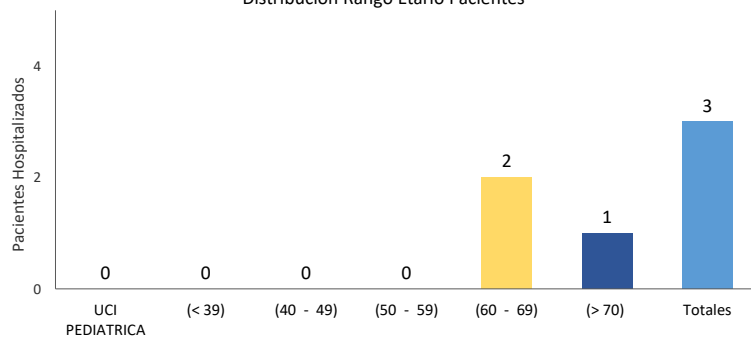
Hospitalizados Covid	<b>52</b>
Ventilación Mecánica	<b>1</b>

UCI	<b>3</b>
UPC	<b>6</b>

Hospitalizados, en UCI Covid y con Ventilación Mecánica



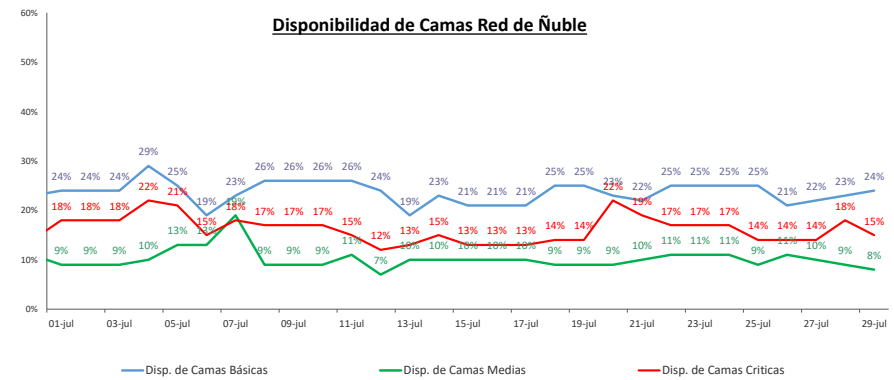
Distribución Rango Etario Pacientes



**Información de dotación de camas públicas y privadas.**

COMPLEJIDAD CAMA	DISPONIBILIDAD RESUMIDA			
	Total	Ocupadas	Disponibles	% Disponibilidad
TOTAL BASICAS COVID (+)	64	38	24	38%
TOTAL BASICAS NO COVID	564	422	125	22%
TOTAL GENERAL BASICAS	628	460	149	24%
TOTAL MEDIAS COVID (+)	40	31	7	18%
TOTAL MEDIAS NO COVID	111	106	5	5%
TOTAL GENERAL MEDIAS	151	137	12	8%
TOTAL CRITICAS PEDIATRICAS	14	7	7	50%
TOTAL CRITICAS NEONATALES	19	14	5	26%
TOTAL CRITICAS COVID (+)	19	19	0	0%
TOTAL CRITICAS NO COVID	63	54	5	8%
TOTAL GENERAL CRITICAS	115	94	17	15%
TOTAL RED SSÑ	894	691	178	20%

Disponibilidad de Camas Red de Ñuble



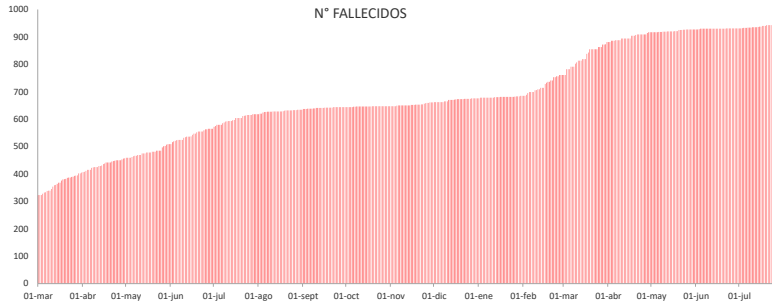
N° de Fallecidos por Covid

950

951

Fuente: Gob.cl

Fuente: SSN



\*1 Positividad al 28-07-2022

12,4%

Fuente: Gob.cl

\*1 PCR procesados

1.180

Fuente: Gob.cl

\*1 PCR positivos

146

Fuente: Gob.cl

PCR pendientes

631

Fuente: Laboratorio HCHM

(\* ) Los datos de la fuente Gob.cl pueden ser no concluyentes, por fallas en sistema de migración de la información.

Al 28/07/2022

Lugar defunción

H.C.H.M.

Sexo

Masc.

Edad

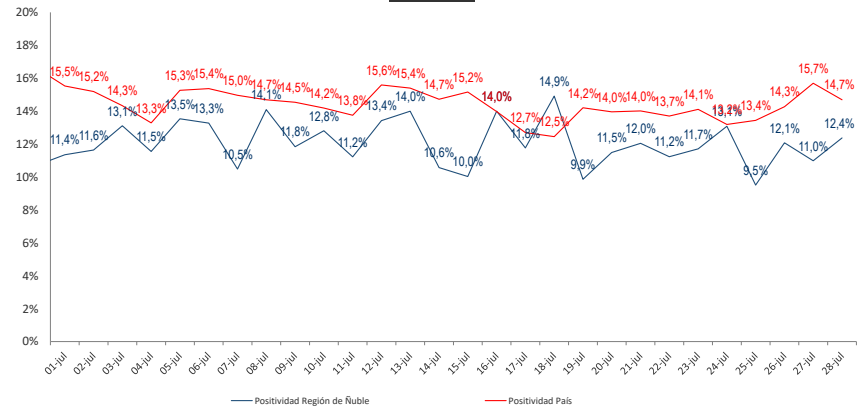
64

Desglose 951 Fallecidos

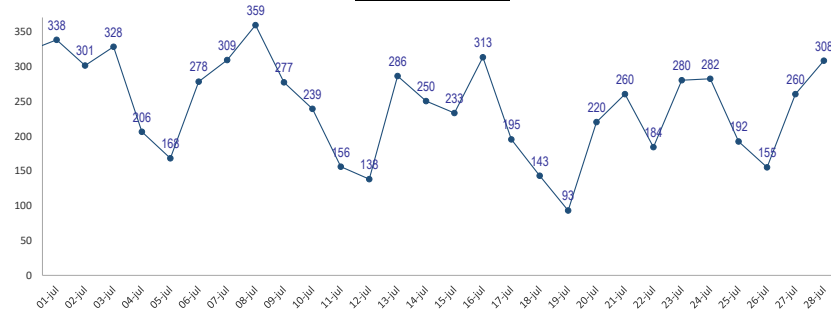
FALLECIDOS *	951
HOMBRES	512
MUJERES	439
<b>LUGAR DEFUNCIÓN</b>	<b>951</b>
HCHM CHILLAN	432
HSC	130
HCSF BULNES	45
HCSF QUIRIHUE	28
HCSF YUNGAY	24
HCSF EL CARMEN	15
HCSF COELEMU	28
CLINICA CHILLÁN	13
MUTUAL DE SEGURIDAD	1
SERVICIO MEDICO LEGAL	8
CASA DE REPOSO	7
EN DOMICILIO	164
OTRAS REGIONES	54
CESFAM PINTO	1
CESFAM SAN NICOLÁS	1

RANGO EDAD	951
10-19 AÑOS	3
20-29 AÑOS	4
30-39 AÑOS	11
40-49 AÑOS	20
50-59 AÑOS	77
60-69 AÑOS	147
70-79 AÑOS	219
80-89 AÑOS	323
90-99 AÑOS	140
100-110 AÑOS	7

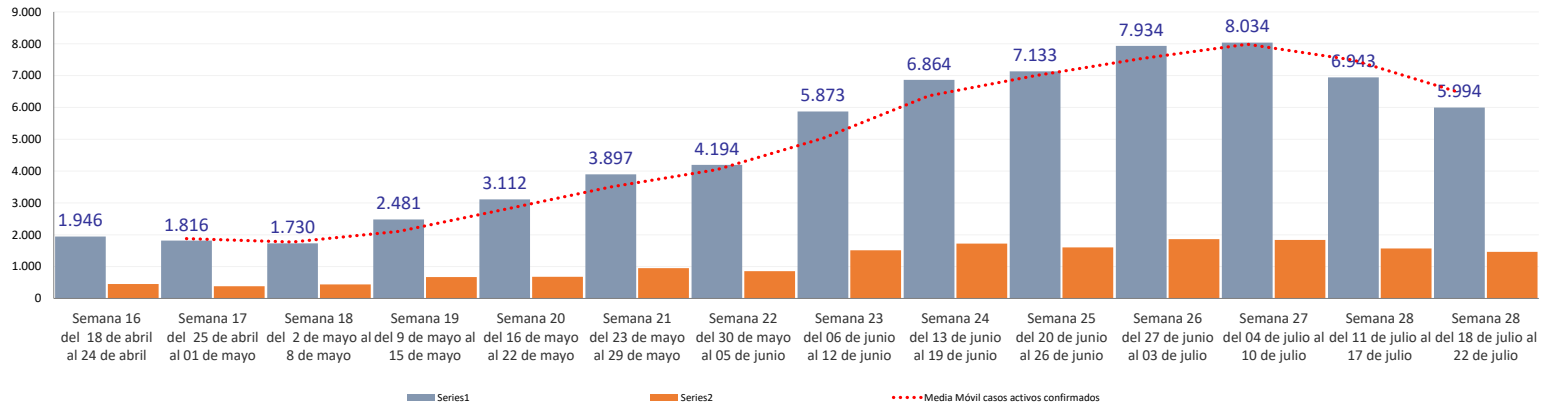
Positividad



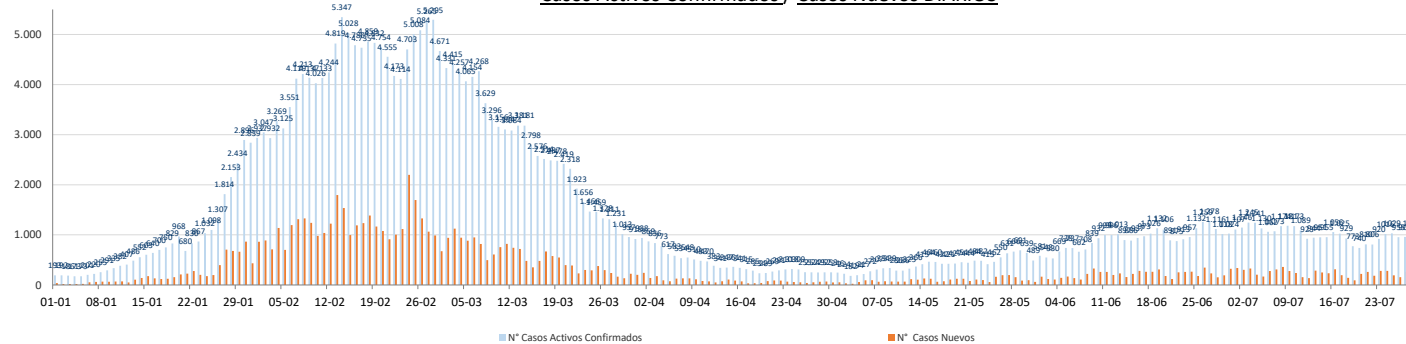
Casos Nuevos Totales



### Casos Activos Confirmados y Casos Nuevos - SEMANALES



### Casos Activos Confirmados / Casos Nuevos DIARIOS



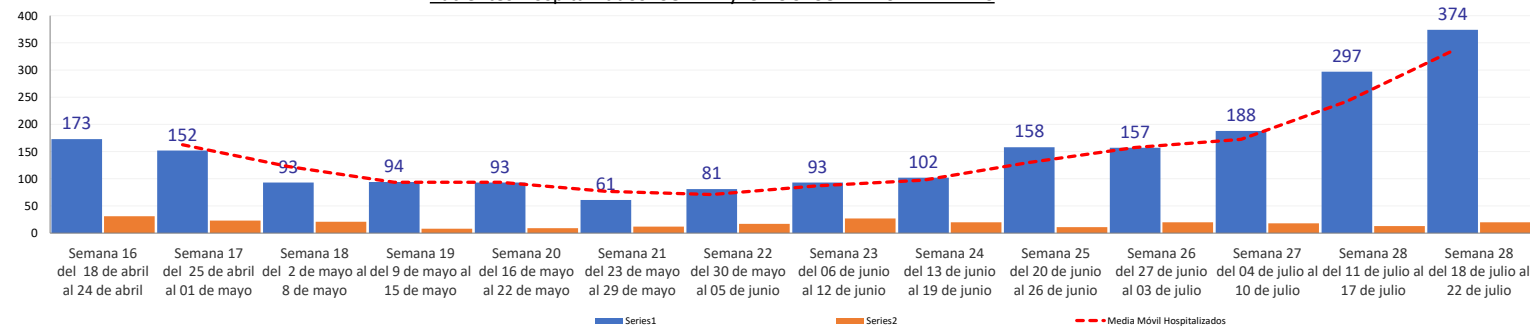
N° de Casos Activos Confirmados

**1.032**

N° de Casos Nuevos Totales

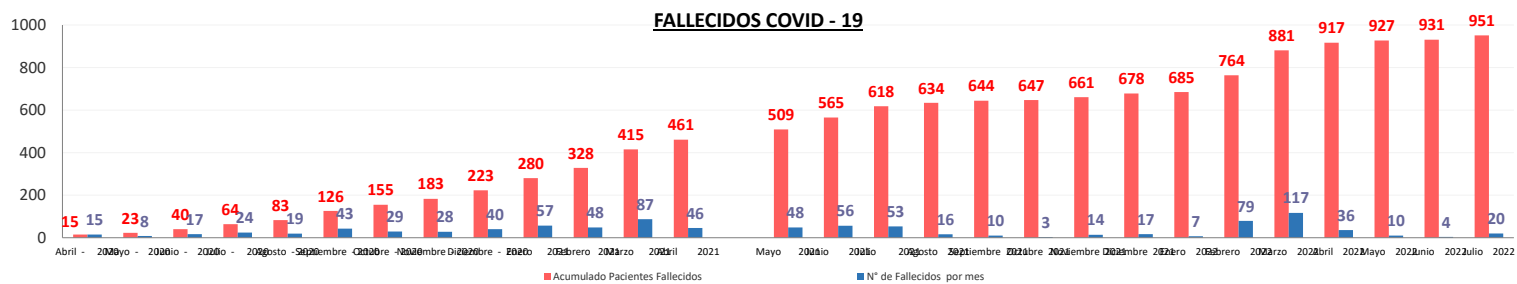
**308**

### Pacientes Hospitalizados COVID y en UCI COVID - SEMANALES





FALLECIDOS COVID - 19		
Mes / Año	Acumulado Pacientes Fallecidos	N° de Fallecidos por mes
Abril - 2020	15	15
Mayo - 2020	23	8
Junio - 2020	40	17
Julio - 2020	64	24
Agosto - 2020	83	19
Septiembre - 2020	126	43
Octubre - 2020	155	29
Noviembre - 2020	183	28
Diciembre - 2020	223	40
Enero 2021	280	57
Febrero 2021	328	48
Marzo 2021	415	87
Abril 2021	461	46
Mayo 2021	509	48
Junio 2021	565	56
Julio 2021	618	53
Agosto 2021	634	16
Septiembre 2021	644	10
Octubre 2021	647	3
Noviembre 2021	661	14
Diciembre 2021	678	17
Enero 2022	685	7
Febrero 2022	764	79
Marzo 2022	881	117
Abril 2022	917	36
Mayo 2022	927	10
Junio 2022	931	4
Julio 2022	951	20





## Informe Positividad: entregado con fecha **29 de julio 2022**

Fuente: [www.gob.cl/coronavirus/cifrasoficiales](http://www.gob.cl/coronavirus/cifrasoficiales) contiene en su acumulado solo lo que ha sido informado en la página oficial del Gobierno.

Fecha Informe	Página Gob.cl	Total Muestras Procesadas	Casos Positivos	Positividad Región de Ñuble	Positividad País
01-jul		1.709	194	11,4%	15,5%
02-jul		1.177	137	11,6%	15,2%
03-jul		1.396	183	13,1%	14,3%
04-jul		1.048	121	11,5%	13,3%
05-jul		591	80	13,5%	15,3%
06-jul		791	105	13,3%	15,4%
07-jul		1.374	144	10,5%	15,0%
08-jul		1.448	204	14,1%	14,7%
09-jul		1.132	134	11,8%	14,5%
10-jul		898	115	12,8%	14,2%
11-jul		873	98	11,2%	13,8%
12-jul		663	89	13,4%	15,6%
13-jul		879	123	14,0%	15,4%
14-jul		1.126	119	10,6%	14,7%
15-jul		1.047	105	10,0%	15,2%
16-jul		1.522	213	14,0%	14,0%
17-jul		833	98	11,8%	12,7%
18-jul		617	92	14,9%	12,5%
19-jul		416	41	9,9%	14,2%
20-jul		897	103	11,5%	14,0%
21-jul		1.171	141	12,0%	14,0%
22-jul		552	62	11,2%	13,7%
23-jul		1.281	150	11,7%	14,1%
24-jul		1.093	143	13,1%	13,2%
25-jul		989	94	9,5%	13,4%
26-jul		472	57	12,1%	14,3%
27-jul		865	95	11,0%	15,7%
28-jul		1.180	146	12,4%	14,7%
Julio 2022		<b>28.040</b>	<b>3.386</b>	12,1%	14,4%
Acumulados en Gob.cl + Lab. HCHM		<b>894.355</b>	<b>82.658</b>	9,2%	9,1%

(promedio histórico Regional)

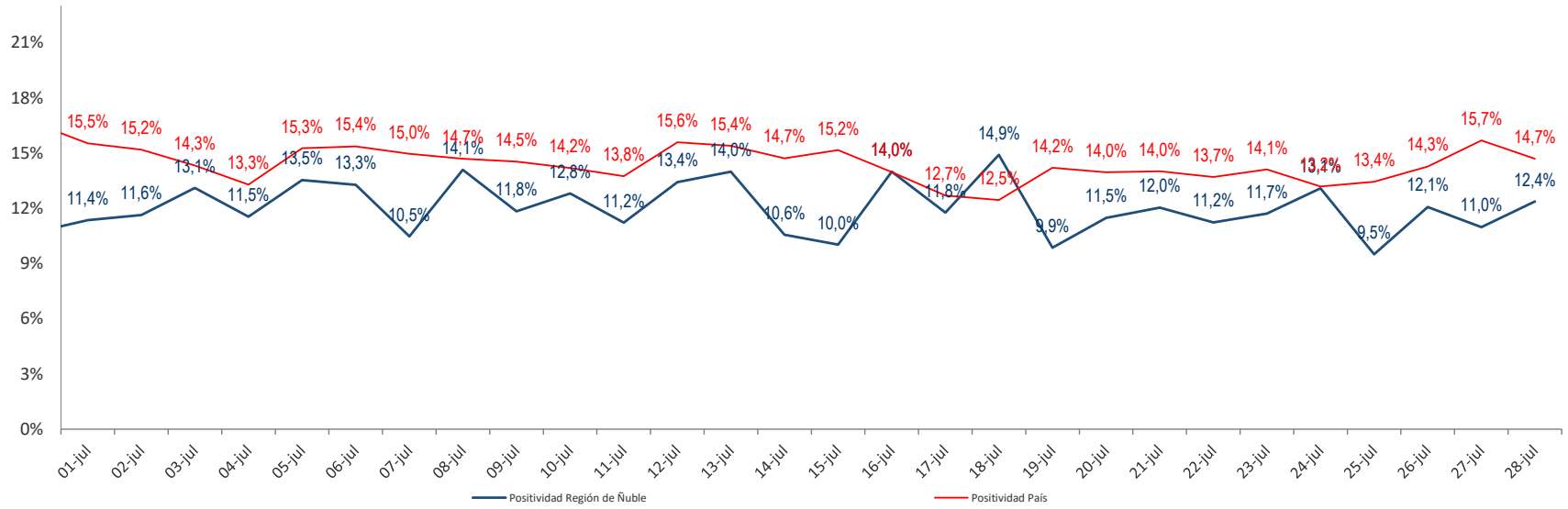
(promedio histórico país)

Fuente: **Correo Laboratorio HCHM**

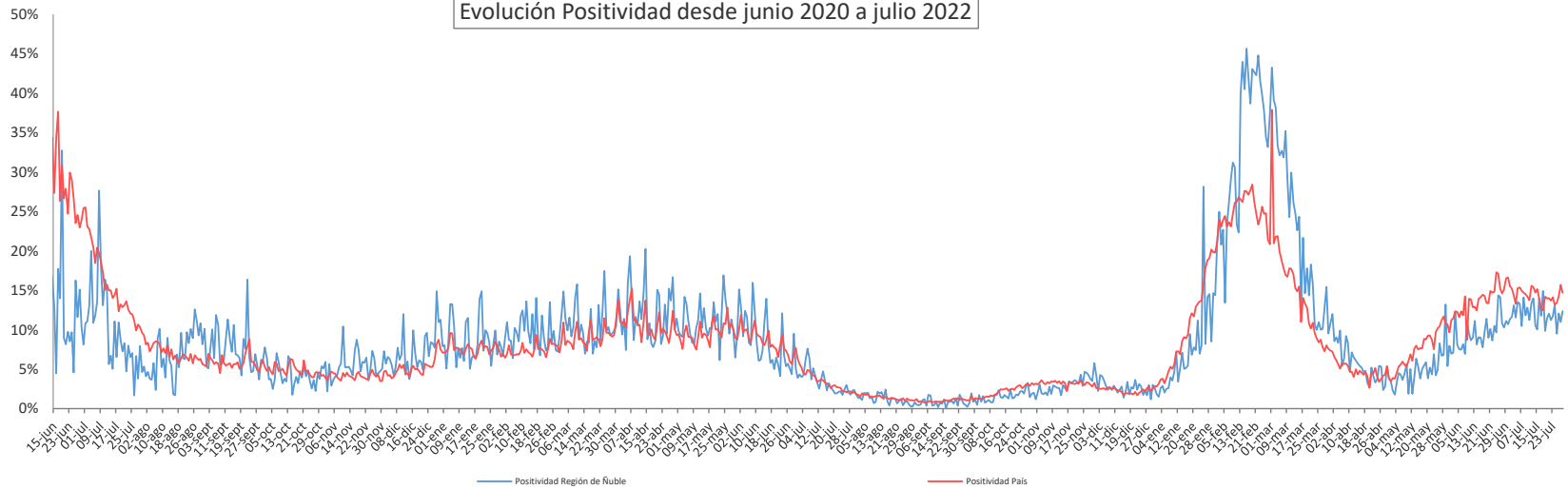
(Consolidada con fecha 28-07-2022 - hora de corte 23:59 horas.)

TOTAL	Recepcionadas	Procesadas	Positivas	Negativas	Indeterminadas	Pendientes	Positividad aprox.
	956	1.019	135	882	2	631	13,2%

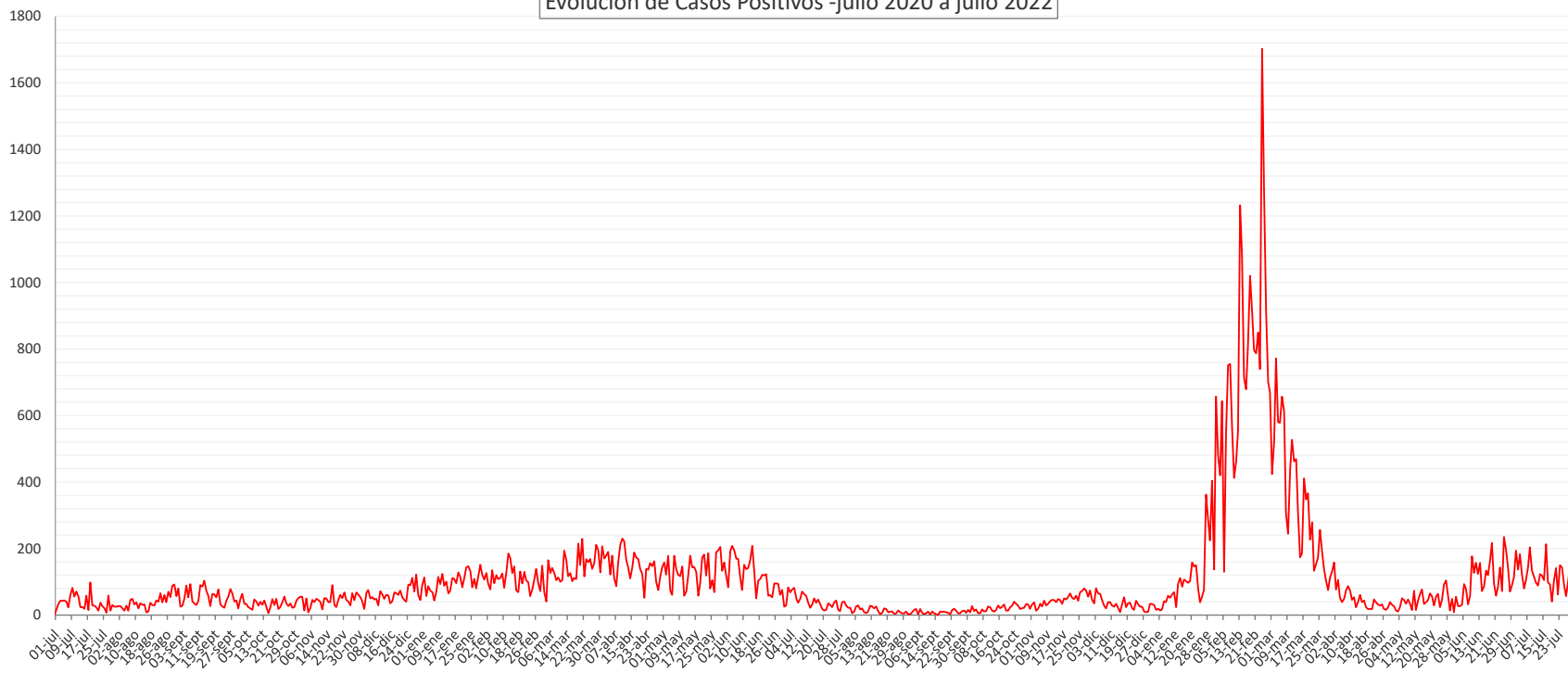
### Positividad



### Evolución Positividad desde junio 2020 a julio 2022



Evolución de Casos Positivos -julio 2020 a julio 2022



Fuente: <https://www.gob.cl/coronavirus/cifrasoficiales/#datos>

## INFORMACIÓN ASISTENCIAL

## 1. Resumen Hospitalización Pacientes Covid 19 positivos:

Hospitalizados	Conectados a Ventilación Mecánica
52	1

FUENTE: Subdirección de Gestión del Cuidado DSSÑ

## 1.1 Información de dotación de camas públicas y privadas.

COMPLEJIDAD CAMA	Disponibilidad Resumida			
	Total	Ocupadas	Disponibles	% Disponibilidad
TOTAL BASICAS COVID (+)	64	38	24	38%
TOTAL BASICAS NO COVID	564	422	125	22%
TOTAL GENERAL BASICAS	628	460	149	24%
TOTAL MEDIAS COVID (+)	40	31	7	18%
TOTAL MEDIAS NO COVID	111	106	5	5%
TOTAL GENERAL MEDIAS	151	137	12	8%
TOTAL CRITICAS PEDIATRICAS	14	7	7	50%
TOTAL CRITICAS NEONATALES	19	14	5	26%
TOTAL CRITICAS COVID (+)	19	19	0	0%
TOTAL CRITICAS NO COVID	63	54	5	8%
TOTAL GENERAL CRITICAS	115	94	17	15%
TOTAL RED SSÑ	894	691	178	20%

FUENTE: Subdirección de Gestión del Cuidado DSSÑ / Corte

## 1.2 Resumen UCI y UTI Hospital Clínico Herminda Martin y Hospital de San Carlos.

Descripción		Total	Ocupadas	Disponibles	%Disponibilidad
UCI HCHM	COVID (+)	12	12	0	0%
	No COVID	12	7	2	17%
	TOTAL HCHM	24	19	2	8%
UCI HSC	COVID (+)	1	1	0	0%
	No COVID	5	5	0	0%
	TOTAL HSC	6	6	0	0%
TOTAL UCI GENERAL		30	25	2	7%
UTI HCHM	COVID (+)	0	0	0	0%
	No COVID	30	26	3	10%
	TOTAL HCHM	30	26	3	10%
UTI HSC	COVID (+)	4	4	0	0%
	No COVID	8	8	0	0%
	TOTAL HSC	12	12	0	0%
TOTAL UTI GENERAL		42	38	3	7%

FUENTE: Subdirección de Gestión del Cuidado DSSÑ

### 1.3 Pacientes Hospitalizados COVID-19 Positivos

Lugar de Hospitalización	Servicio Clínico	Ventilación mecánica		Total general
		NO	SI	
CLINICA LOS ANDES	MEDICO QUIRURGICO	1		1
	UCI	2		2
<b>Total CLINICA LOS ANDES</b>		<b>3</b>		<b>3</b>
HCHM	MEDICINA	10		10
	PEDIATRIA	1		1
	PSIQUIATRIA	7		7
	MODULO D	4		4
<b>Total HCHM</b>		<b>22</b>		<b>22</b>
HCSF BULNES	MEDICO QUIRURGICO	9		9
<b>Total HCSF BULNES</b>		<b>9</b>		<b>9</b>
HCSF EL CARMEN	MEDICO QUIRURGICO	1		1
<b>Total HCSF EL CARMEN</b>		<b>1</b>		<b>1</b>
HCSF YUNGAY	MEDICO QUIRURGICO	2		2
<b>Total HCSF YUNGAY</b>		<b>2</b>		<b>2</b>
HSC	BASICA	1		1
	UCI		1	1
	UTI	3		3
	MEDIA	10		10
<b>Total HSC</b>		<b>14</b>	<b>1</b>	<b>15</b>
<b>Total general</b>		<b>51</b>	<b>1</b>	<b>52</b>

FUENTE: Subdirección de Gestión del Cuidado DSSÑ

## 2. Fallecidos en la Región de Ñuble.

ESTADO	TOTAL
FALLECIDOS COVID-19	951

\*Fallecidos informados por el Dpto. de Planificación Sanitaria

## 3. Información de Exámenes PCR (Reacción en cadena de polimerasa), realizados en el Laboratorio regional (Hospital de Chillán)

Muestras procesadas por el Laboratorio del HCHM:

Recepcionadas	Procesadas	Positivas	Negativas	Indeterminadas	Pendientes
956	1.019	135	882	2	631

(Consolidada con fecha 28-07-2022 - hora de corte 23:59 horas.)

### Información histórica total desde que se certificó el laboratorio del HCHM:

Muestras procesados acumulados	Muestras positivas acumulados
729.068	73.821

(Consolidada con fecha 28-07-2022 - hora de corte 23:59 horas.)